



Воздухоотводный клапан из ПВХ

VA ПВХ





Воздухоотводный клапан из ПВХ

- Воздухоотводный клапан FIP для выпуска воздуха из трубопроводов.
- Диапазон диаметров: DN15 – DN50.
- Рабочие давление до 16 бар при температуре 20°C.
- Материал ПВХ пригоден для использования при транспортировке пищевых сред и питьевой воды и соответствует всем стандартам и требованиям.
- Обслуживание может быть произведено без демонтажа с технологической линии.
- Подробную информацию можно получить на сайте www.fipnet.it или www.glynwed.ru

Условные обозначения

d	Внешний диаметр трубы, мм
DN	Номинальный диаметр
R	Номинальный размер резьбы в дюймах
PN	Номинальное давление, бар (максимальное рабочее давление при температуре воды 20°C)
g	Вес в граммах
ПВХ	Поливинилхлорид
EPDM	Этиленпропилендиенластомер

Размеры

Воздухоотводные клапаны FIP доступны в описанных ниже модификациях.

Их соединения соответствуют следующим стандартам:

Клеевое соединение: ISO 727, UNI EN 1452, DIN 8063, NF T54 028

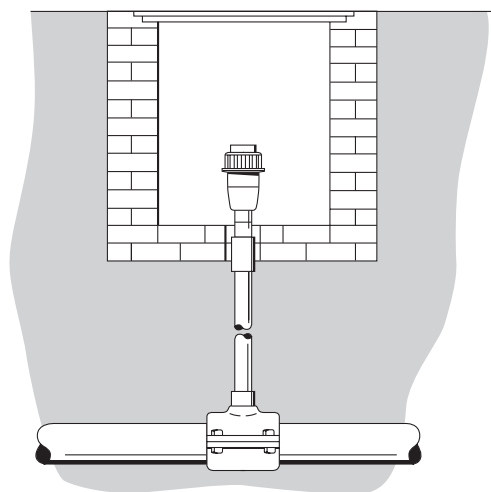
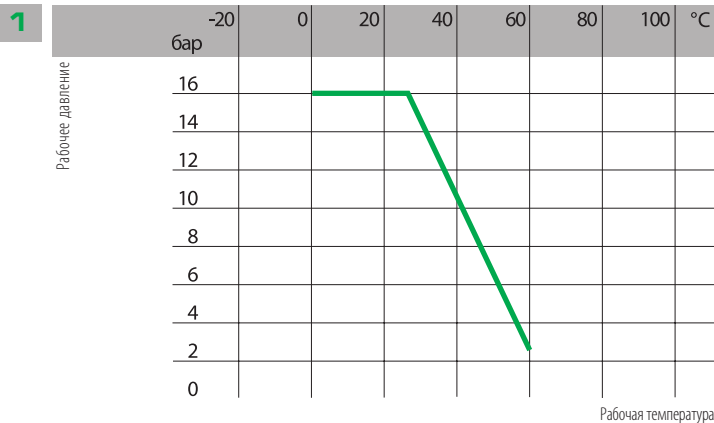
Резьбовое соединение: UNI ISO 228/1, DIN 2999

Фланцевое соединение: ISO 2084, UNI EN 1452, DIN 8063

Для соединения с трубами, соответствующими стандартам: ISO 161/1, UNI EN 1452, DIN 8062, NF T54 016

Все данные настоящей публикации носят справочный характер. Гарантии предоставляются в соответствии с международными нормами и правилами. Компания FIP оставляет за собой право на внесение изменений в номенклатуру продукции, приведенную в данном каталоге.

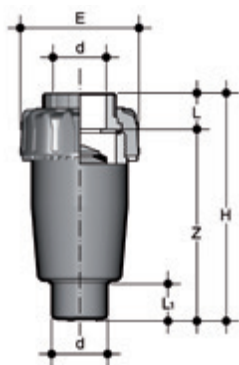
Технические характеристики



- 1 График зависимости давления и температуры
- для воды и других жидкостей, в отношении которых используемые в изготовлении материалы классифицируются как ХИМИЧЕСКИ СТОЙКИЕ.
 - во всех других случаях требуется соответствующая корректировка номинального давления PN в сторону уменьшения.
 - зависимость сохраняется 25 лет, с учетом фактора безопасности.

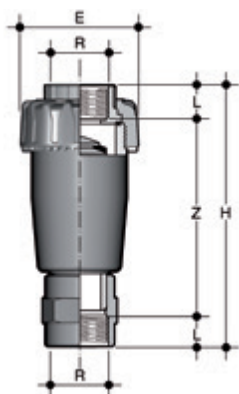
2 Пример монтажа

VAIV



ВОЗДУХООТВОДНЫЙ КЛАПАН
с муфтовыми окончаниями под клеевое соединение,
метрическая серия

d	DN	PN	E	L	L ₁	Z	H	g
20	15	16	55	16	18	87	103	105
25	20	16	66	19	20	106	125	185
32	25	16	75	22	24	128	150	280
40	32	16	87	26	28	145	171	415
50	40	16	100	31	34	156	187	570
63	50	16	122	38	41	185	223	950



ВОЗДУХООТВОДНЫЙ КЛАПАН

с муфтовыми окончаниями с внутренней резьбой, цилиндрическая резьба BS

R	DN	PN	E	L	Z	H	g
1/2"	15	16	55	15	94	124	120
3/4"	20	16	66	16,3	116,4	149	205
1"	25	16	75	19,1	136,8	175	360
1"1/4	32	16	87	21,4	157,2	200	475
1"1/2	40	16	100	21,4	166,2	209	670
2"	50	16	120	25,7	196,6	248	1130

Установка на трубопроводе

Воздухоотводный клапан должен быть установлен вертикально, при этом корпус должен быть повернут крышкой вверх.

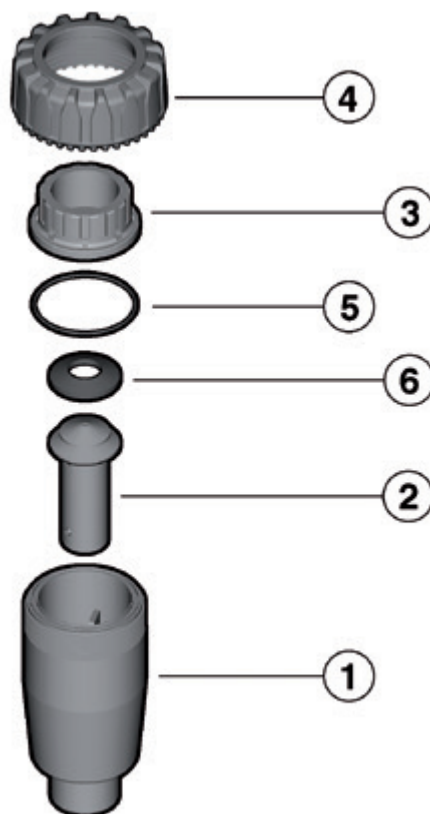
Демонтаж

- 1) Обеспечьте отсутствие давления на линии с воздухоотводчиком.
- 2) Открутите крышку (4)
- 3) Извлеките выходной патрубок (3) и уплотнение корпуса (5)
- 4) Извлеките поршень (2) и его уплотнение (6)

Монтаж

- 1) Установите уплотнение корпуса (5) и уплотнение поршня (6) на их посадочные места.
- 2) Установите поршень (2) в корпус (1).
- 3) Установите выходной патрубок (3).
- 4) Затяните крышку (4).

VA ПВХ



Поз.	Наименование	Материал изготовления
1	Корпус	ПВХ
2	Поршень	ПВХ
3	Выходной патрубок	ПВХ
4	Крышка	ПВХ
*5	Уплотнение корпуса	EPDM
*6	Уплотнение поршня	EPDM

* запасные части

